

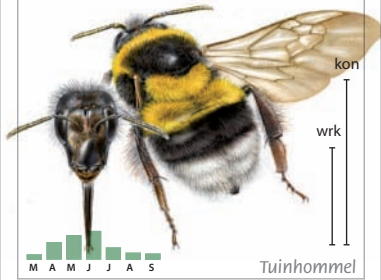
Zoekkaart wilde bijen in tuinen

Achterlijf lang behaard

Achterlijfspunt licht behaard

Borststuk zwart met gele dwarsband

Achterzijde borststuk geel behaard



Tuinhommel

Achterzijde borststuk zwart behaard



Aardhommel

Borststuk bruin, zonder dwarsband

Achterlijfspunt wit behaard



Boomhommel

Achterlijfspunt bruin behaard



Akkerhommel

Achterlijfspunt donker behaard

Poten overwegend zwart behaard

Gezicht geheel zwart



Vosje

Gezicht geel getekend



Gewone sachembij

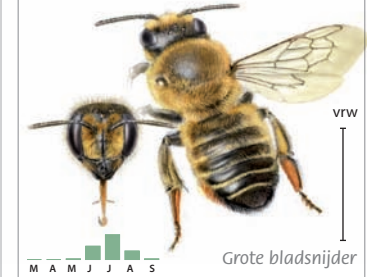
Poten overwegend goudgeel behaard

Achterlijfspunt volledig zwart behaard



Rosse metselbij

Achterlijfspunt met lichte haarbandjes



Grote bladsnijder

Achterlijf kort behaard

Achterlijf met smalle lichte bandjes

Borststuk bruin behaard, tong kort

Lichte viltplekken op gezicht langs de ogen



Witbaardzandbij

Achterlijfspunt met kaal lengtegroefje



Roodpotige groefbij

Borststuk grauw behaard, tong lang

Lichaam compact, met blauwe metaalglans



Blauwe metselbij

Lichaam langwerpig, zonder metaalglans

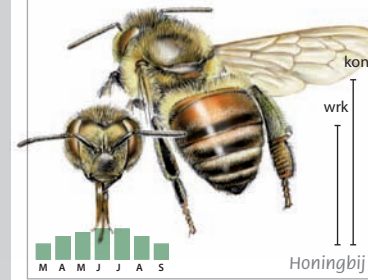


Grote klokjesbij

Achterlijf met brede banden

Rugplaten alleen aan de basis bevielt

Ogen behaard, zijkant achterschenen glad



Honingbij

Ogen kaal, achterlijfspunt met lengtegroefje



Gewone geurgroefbij

Rugplaten vooral op het einde bevielt

Achterlijf met groene metaalglans



Park-brongroefbij

Achterlijf volledig mat zwart



Duinzijdebij

Achterlijf kaal of met kleurvlekken

Achterlijf zwart of rood gekleurd

Gezicht geel gevlekt, achterlijf zwart



Gewone maskerbij

Gezicht zwart, achterlijf rood met zwart



Dikkopbloedbij

Achterlijf met gele vlekken of banen

Voelspriet en gezicht oranje-rood gekleurd



Signaalwespebij

Voelspriet zwart, gezicht geel getekend



Grote wolbij